

EU 0400B

Lamierini tranciati - Motori universali

SU0700

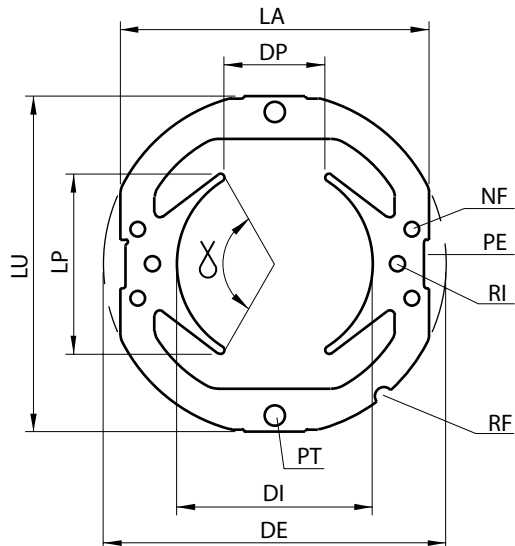
RU0380

DE mm	DI mm	DP mm	LA mm	LU mm	LP mm	α °
70,00	38,60	22,00	55,00	70,00	37,33	120,70

de mm	n	a mmq	ld mm	ac mm
37,80	12	42,70	2,20	2,00

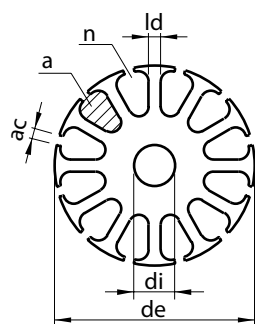
#	RI	PT	NF	CP	RF	P _{1 mm} g
1	✓	✓				11,13

#	di mm	pz	c	l	fv	P _{1 mm} g
1	10					4,16



LEGENDA STATORE - sezione B

DE	Diametro esterno
DI	Diametro interno
DP	Distanza tra i 2 poli
LU	Lunghezza lamierino
LA	Larghezza sfaccettatura
LP	Larghezza dei poli
α	Ampiezza angolare dei poli
RI	Fori per rivetti
PT	Fori per passaggio tiranti
NF	Fori di fissaggio
PE	Cave periferiche
RF	Riferimento
P _{1mm}	Peso indicativo g per 1 mm/sp.



LEGENDA ROTORE - sezione B

de	Diametro esterno
di	Diametro interno
n	Numero cave
a	Area cava
ld	Larghezza dente
ac	Apertura cava
c	Scanalatura per chiave
l	Foro lobato
fv	Fori di ventilazione
P _{1mm}	Peso indicativo g per 1 mm/sp.

NOTE

