

EU 0430B

Lamierini tranciati - Motori universali

SU070Q

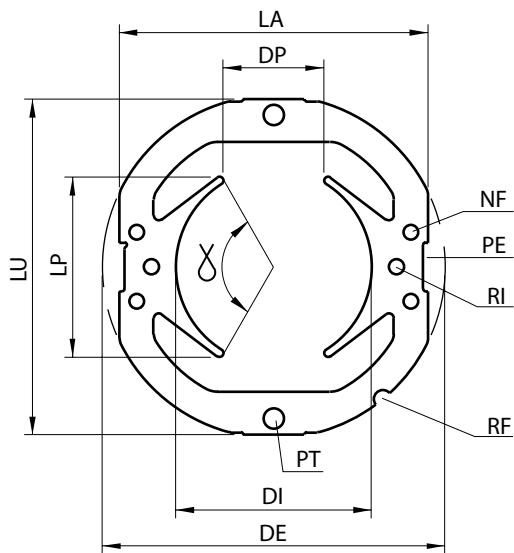
RU038Q

DE mm	DI mm	DP mm	LA mm	LU mm	LP mm	α °
76,00	38,50	19,50	51,00	70,00	36,00	121,08

de mm	n	a mmq	ld mm	ac mm
37,50	12	44,50	2,10	2,50

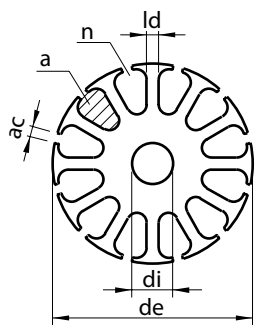
#	RI	PT	NF	CP	RF	P _{1 mm} g
1	✓	✓	✓			11,53

#	di mm	pz	c	l	fv	P _{1 mm} g
1	6,5					4,21
2	6					4,25
3	8					4,08



LEGENDA STATORE - sezione B

DE	Diametro esterno
DI	Diametro interno
DP	Distanza tra i 2 poli
LU	Lunghezza lamierino
LA	Larghezza sfaccettatura
LP	Larghezza dei poli
α	Ampiezza angolare dei poli
RI	Fori per rivetti
PT	Fori per passaggio tiranti
NF	Fori di fissaggio
PE	Cave periferiche
RF	Riferimento
$P_{1\text{mm}}$	Peso indicativo g per 1 mm/sp.



LEGENDA ROTORE - sezione B

de	Diametro esterno
di	Diametro interno
n	Numero cave
a	Area cava
Id	Larghezza dente
ac	Apertura cava
c	Scanalatura per chiavetta
l	Foro lobato
fv	Fori di ventilazione
$P_{1\text{mm}}$	Peso indicativo g per 1 mm/sp.

NOTE

