

EU 0850B

Lamierini tranciati - Motori universali

SU094B

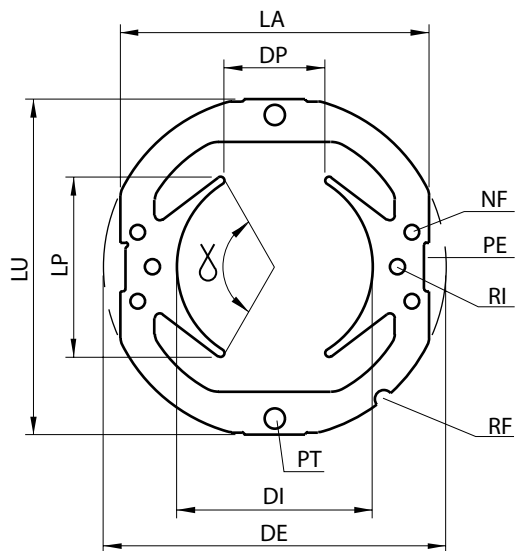
RU049B

DE mm	DI mm	DP mm	LA mm	LU mm	LP mm	α °
94,60	49,90	28,63	75,50	94,00	47,54	115,60

de mm	n	a mmq	ld mm	ac mm
49,20	12	71,90	2,70	2,30

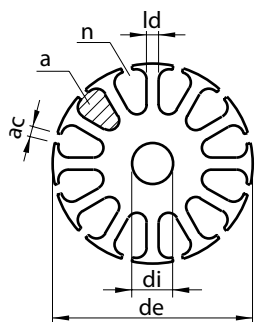
#	RI	PT	NF	CP	RF	P _{1 mm} g
1	✓	✓				20,36

#	di mm	pz	c	l	fv	P _{1 mm} g
1	10					7,46
2	12					7,19
3	13					7,19



LEGENDA STATORE - sezione B

DE	Diametro esterno
DI	Diametro interno
DP	Distanza tra i 2 poli
LU	Lunghezza lamierino
LA	Larghezza sfaccettatura
LP	Larghezza dei poli
α	Ampiezza angolare dei poli
RI	Fori per rivetti
PT	Fori per passaggio tiranti
NF	Fori di fissaggio
PE	Cave periferiche
RF	Riferimento
$P_{1\text{mm}}$	Peso indicativo g per 1 mm/sp.



LEGENDA ROTORE - sezione B

de	Diametro esterno
di	Diametro interno
n	Numero cave
a	Area cava
ld	Larghezza dente
ac	Apertura cava
c	Scanalatura per chiavetta
l	Foro lobato
fv	Fori di ventilazione
$P_{1\text{mm}}$	Peso indicativo g per 1 mm/sp.

NOTE

