

EU 1670B

Lamierini tranciati - Motori universali

SU149P

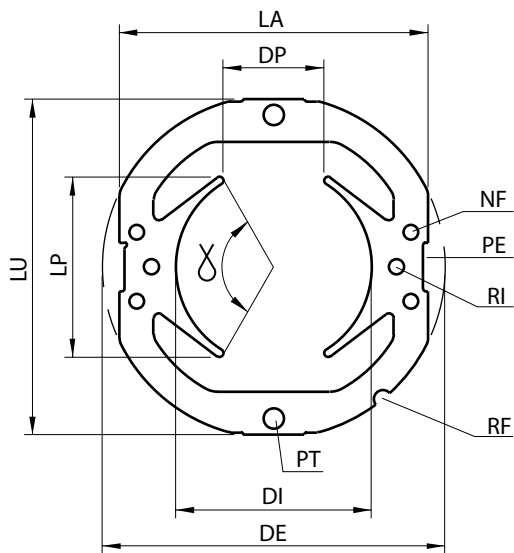
RU081P

DE mm	DI mm	DP mm	LA mm	LU mm	LP mm	α °
148,90	81,55	39,90	105,00	148,80	77,90	125,75

de mm	n	a mmq	ld mm	ac mm
80,80	28	41,80	3,00	2,55

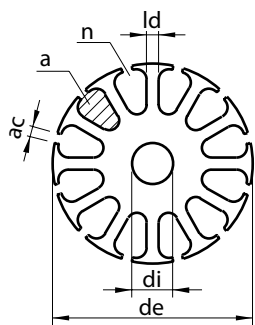
#	RI	PT	NF	CP	RF	P _{1 mm} g
1	✓	✓	✓			46,94
4	✓	✓				47,56

#	di mm	pz	c	l	fv	P _{1 mm} g
1	15				✓	28,44



LEGENDA STATORE - sezione B

DE	Diametro esterno
DI	Diametro interno
DP	Distanza tra i 2 poli
LU	Lunghezza lamierino
LA	Larghezza sfaccettatura
LP	Larghezza dei poli
α	Ampiezza angolare dei poli
RI	Fori per rivetti
PT	Fori per passaggio tiranti
NF	Fori di fissaggio
PE	Cave periferiche
RF	Riferimento
$P_{1\text{mm}}$	Peso indicativo g per 1 mm/sp.



LEGENDA ROTORE - sezione B

de	Diametro esterno
di	Diametro interno
n	Numero cave
a	Area cava
Id	Larghezza dente
ac	Apertura cava
c	Scanalatura per chiavetta
l	Foro lobato
fv	Fori di ventilazione
$P_{1\text{mm}}$	Peso indicativo g per 1 mm/sp.

NOTE

