

SF 0105B

Lamierini tranciati - Motori universali

SU052P CPK

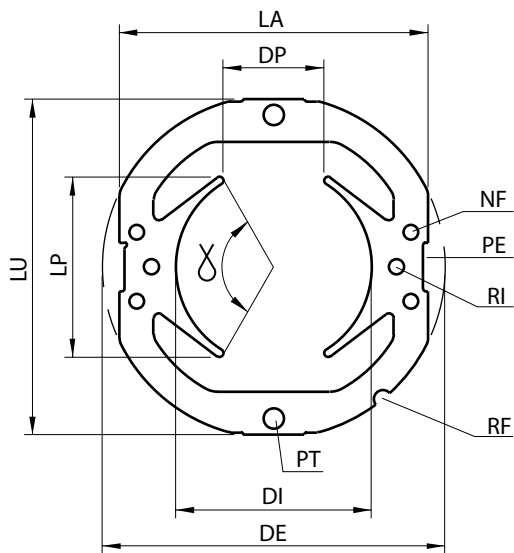
RU026P

DE mm	DI mm	DP mm	LA mm	LU mm	LP mm	α °
52,00	27,00	14,97	43,00	46,00	24,00	118,00

de mm	n	a mmq	ld mm	ac mm
26,10	8	33,10	2,05	3,00

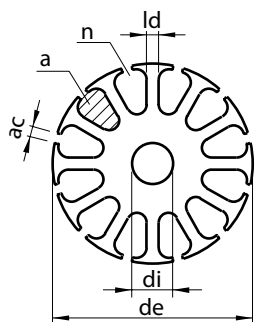
#	RI	PT	NF	CP	RF	P _{1 mm} g
1		✓	✓			6,2

#	di mm	pz	c	l	fv	P _{1 mm} g
1	4					1,87
2	4			✓		1,87
3	4,5					1,84
4	6					1,75
5	8					1,58



LEGENDA STATORE - sezione B

DE	Diametro esterno
DI	Diametro interno
DP	Distanza tra i 2 poli
LU	Lunghezza lamierino
LA	Larghezza sfaccettatura
LP	Larghezza dei poli
α	Ampiezza angolare dei poli
RI	Fori per rivetti
PT	Fori per passaggio tiranti
NF	Fori di fissaggio
PE	Cave periferiche
RF	Riferimento
$P_{1\text{mm}}$	Peso indicativo g per 1 mm/sp.



LEGENDA ROTORE - sezione B

de	Diametro esterno
di	Diametro interno
n	Numero cave
a	Area cava
Id	Larghezza dente
ac	Apertura cava
l	Foro lobato
fv	Fori di ventilazione
$P_{1\text{mm}}$	Peso indicativo g per 1 mm/sp.

NOTE

