

**SF 0106B**

Lamierini tranciati - Motori universali

**SU052K CPK**

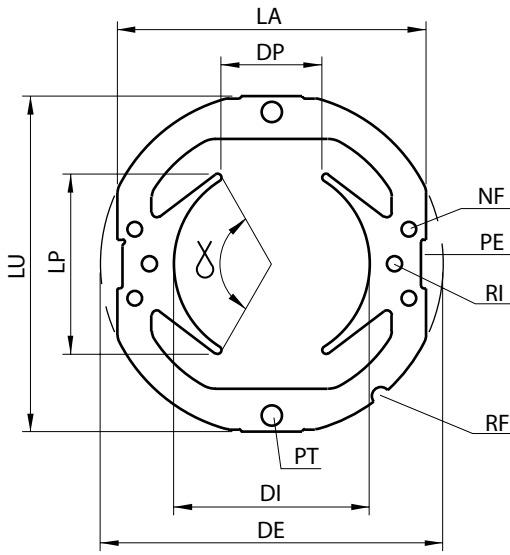
**RU028K**

DE mm	DI mm	DP mm	LA mm	LU mm	LP mm	$\alpha$ °
52,00	29,00	15,22	44,00	52,00	13,70	90,00

de mm	n	a mmq	ld mm	ac mm
28,12	8	34,80	2,60	2,03

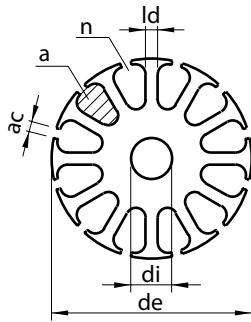
#	RI	PT	NF	CP	RF	P <sub>1 mm</sub> g
1		✓		✓		6,1

#	di mm	pz	c	l	fv	P <sub>1 mm</sub> g
1	4					2,48
2	4,5					2,45
3	6					2,36



### LEGENDA STATORE - sezione B

DE	Diametro esterno
DI	Diametro interno
DP	Distanza tra i 2 poli
LU	Lunghezza lamierino
LA	Larghezza sfaccettatura
LP	Larghezza dei poli
$\alpha$	Ampiezza angolare dei poli
RI	Fori per rivetti
PT	Fori per passaggio tiranti
NF	Fori di fissaggio
PE	Cave periferiche
RF	Riferimento
P <sub>1mm</sub>	Peso indicativo g per 1 mm/sp.



### LEGENDA ROTORE - sezione B

de	Diametro esterno
di	Diametro interno
n	Numero cave
a	Area cava
ld	Larghezza dente
ac	Apertura cava
l	Foro lobato
fv	Fori di ventilazione
P <sub>1mm</sub>	Peso indicativo g per 1 mm/sp.

### NOTE

