

SF 0120B

Lamierini tranciati - Motori universali

SU056C CPK

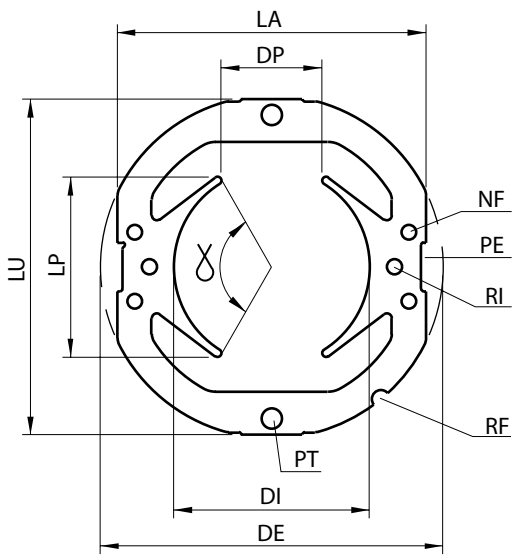
DE mm	DI mm	DP mm	LA mm	LU mm	LP mm	α °
56,00	26,75	13,96	45,00	50,20	26,78	123,72

#	RI	PT	NF	CP	RF	P _{1 mm} g
1		✓	✓	✓		7,6

RU026C

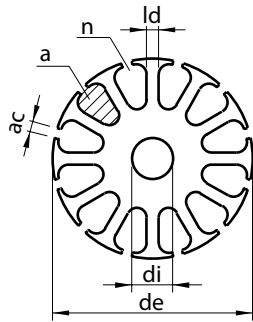
de mm	n	a mmq	ld mm	ac mm
25,90	8	27,70	1,25	2,02

#	di mm	pz	c	l	fv	P _{1 mm} g
1	4					1,84
2	4			✓		1,84
3	6					1,76



LEGENDA STATORE - sezione B

DE	Diametro esterno
DI	Diametro interno
DP	Distanza tra i 2 poli
LU	Lunghezza lamierino
LA	Larghezza sfaccettatura
LP	Larghezza dei poli
α	Ampiezza angolare dei poli
RI	Fori per rivetti
PT	Fori per passaggio tiranti
NF	Fori di fissaggio
PE	Cave periferiche
RF	Riferimento
P _{1mm}	Peso indicativo g per 1 mm/sp.



LEGENDA ROTORE - sezione B

de	Diametro esterno
di	Diametro interno
n	Numero cave
a	Area cava
ld	Larghezza dente
ac	Apertura cava
c	Scanalatura per chiavetta
l	Foro lobato
fv	Fori di ventilazione
P _{1mm}	Peso indicativo g per 1 mm/sp.

NOTE

