

EU 0263C Lamierini tranciati - Motori a poli schermati

SS071C CPK

TS071C

RS035C CPK

DE mm	DI mm	LU mm	LA mm	LI mm	PB mm	$\alpha 1$ °	$\alpha 2$ °
0,00	36,20	74,80	71,40	20,00	39,00	13,00	42,00

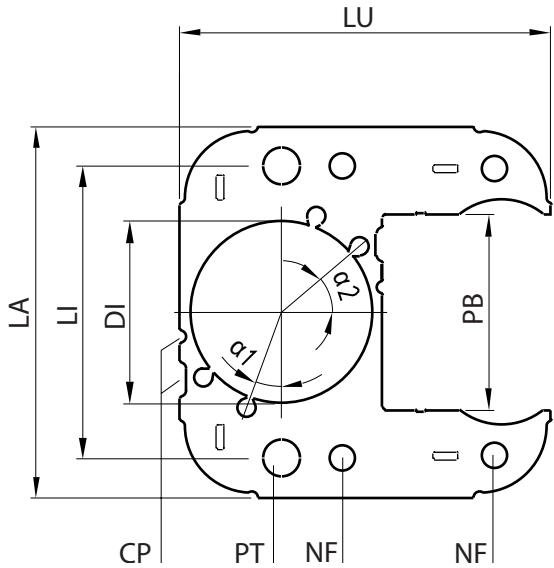
DI mm	L mm	S mm
20,00	47,2	18,40

de mm	n	a mmq	ld mm	ac mm
35,70	17	18,76	2,20	1,00

#	RI	PT	NF	CP	RF	P _{1mm} g
5		✓	✓			19,7

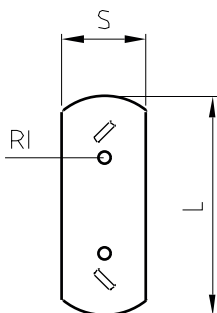
#	RI mm	P _{1mm} g
1	✓	6.48

#	di mm	pz	c	l	P _{1mm} g
1	6,02				5,02
2	8				4,85
3	7				4,95



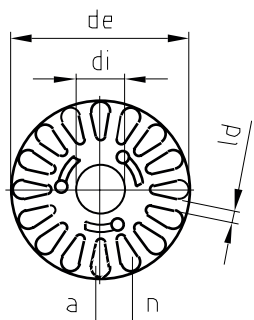
LEGENDA STATORE - sezione C

DI	Diametro interno
LU	Lunghezza
LA	Larghezza
LI	Interasse
PB	Passaggio bobina
$\alpha 1$	Ampiezza angolo 1
$\alpha 2$	Ampiezza angolo 2
PT	Fori passaggio tiranti
NF	Fori per fissaggio
CP	Cave periferiche
$P_{1\text{mm}}$	Peso indicativo g per 1 mm/sp.



LEGENDA TEGOLO - sezione C

S	Larghezza
L	Lunghezza
RI	Fori per rivetti
$P_{1\text{mm}}$	Peso indicativo g per 1 mm/sp.



LEGENDA ROTORE - sezione C

de	Diametro esterno
di	Diametro interno
n	Numero cave
a	Area cava
ld	Larghezza dente
$P_{1\text{mm}}$	Peso indicativo g per 1 mm/sp.

NOTE

